

# ACCUMULATIEVERWARMING

## *Handig en verstandig*

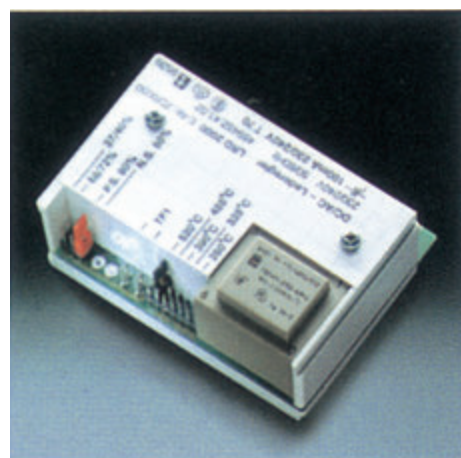
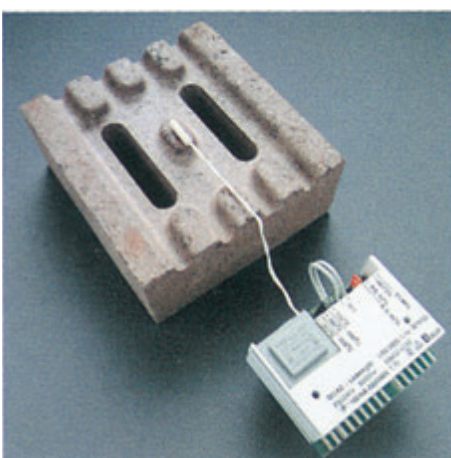
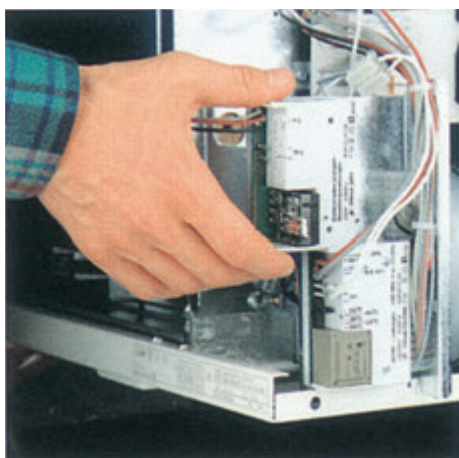
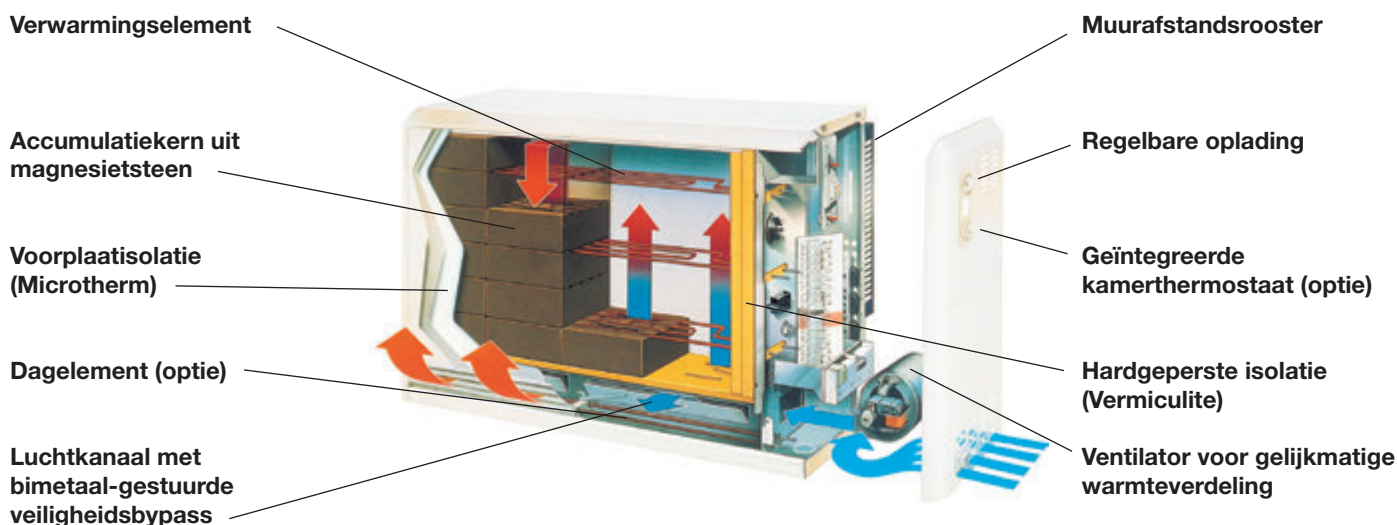
Accumulatieverwarming verbruikt elektrische energie op een ogenblik dat dit financieel voordeliger is (vb. 's nachts of op het ogenblik dat de fotovoltaïsche zonnepanelen voldoende energie produceren) en slaan deze op in de vorm van warmte. Deze warmte kan vervolgens op de nodige tijdstippen worden vrijgegeven.

Een oplaadregelaar kan u erbij helpen uw energieverbruik verder te beperken, door oplading afhankelijk te regelen van de buitentemperatuur en vooraf ingestelde parameters.

De warmteafgifte wordt geregeld met een kamerthermostaat of eventueel een optionele inbouwthermostaat op het toestel.

U heeft de keuze tussen *dynamische* en *statische* accumulatieverwarming.

## Dynamische spaarkachels : de opbouw



De Dimplex kachels realiseren belangrijke vooruitstrevende en nieuwe ideeën :

Een oplaadkern met een hoog magnesietgehalte, oordeelkundig geplaatste weerstanden en een voortreffelijke milieuvriendelijke isolatie zorgen voor een optimaal rendement.

De Vermiculite isolatie-materialen hebben een zeer hoge warmteweerstand zodat de dikte beperkt blijft. Dit heeft een gunstig gevolg voor de afmetingen van de toestellen en de temperatuur van de buitenwanden. Bijzondere aandacht ging uit naar de veiligheid. Oververhitting van de kern is uitgesloten en ook de dagstroomelementen zijn uitgerust met een temperatuurbegrenzer.

De tangentiaalventilator werkt geruisloos en efficiënt. Door menging met koudere kamerlucht blijft de uitblaastemperatuur constant onder de toegelaten maximum waarde. Alle elektrische delen zijn gegroepeerd aan de rechterzijde van het toestel en eenvoudig te bereiken.

De toestellen uit deze reeks zijn afgewerkt met een sterke laklaag in verkeerswit RAL 9016, 70 micron dik en gedurende 10 minuten gebakken op 180°C.

Op deze manier wordt een perfect uitzicht gegarandeerd voor vele jaren. Alle toestellen zijn mono- en driefasig aansluitbaar.

Onze meest gangbare toestellen worden gestuurd door een centrale oplaadregeling en een kamerthermostaat. Toestellen met elektronische oplaadregeling zijn op bestelling leverbaar.



## VFMi

De standaard spaarkachels uit de VFMi-reeks zijn het product van jarenlange ervaring en technologische research en hebben aldus een ongeëvenaarde bedrijfszekerheid verkregen. Zij zijn gebouwd volgens de recentste Europese normen, zowel wat betreft veiligheid als toepassing van milieuvriendelijke materialen.

## VNDi

De lage toestellen uit de VNDi-reeks hebben, buiten een elektronische oplaadthermostaat, dezelfde technische eigenschappen als de VFMi kachels maar dankzij hun beperkte bouwhoogte vinden zij gemakkelijk een plaats onder een venstertablet.

(\* ) Bij de dynamische accumulatiekachels dient bij nieuwe installaties een oplaadautomaat en elektronische klokthermostaat geplaatst te worden.

### Technische kenmerken

Type	Artikelnr.	Vermogen in W	H in mm	B in mm	D in mm	Gewicht in kg
<b>VFMi-reeks</b>						
VFMi20C	DK.5.02.2220	2000	672	626	250	98
VFMi30C	DK.5.02.2330	3000	672	776	250	137
VFMi40C	DK.5.02.2440	4000	672	926	250	176
VFMi50C	DK.5.02.2550	5000	672	1076	250	215
VFMi60C	DK.5.02.2660	6000	672	1226	250	254
VFMi70C	DK.5.02.2770	7000	672	1376	250	293
<b>VNDi-reeks</b>						
VNDi30C	DK.5.02.3350	3000	484	890	250	156
VNDi36C	DK.5.02.3355	3600	484	1040	250	191
VNDi43C	DK.5.02.3361	4300	484	1190	250	226
VNDi50C	DK.5.02.3365	5000	484	1340	250	261



## VTDi

### Blokkachels VTDi-reeks

In kleine ruimtes met een hogere warmtebehoefte vinden deze blokkachels, met kleinere breedte maar met grotere diepte, hun toepassing.

Ze zijn beschikbaar in drie vermogens gaande van 4,5 kW tot 7,5 kW.

De kleur van dit toestel is wit (RAL 9016).

(\*) Bij de dynamische accumulatiekachels dient bij nieuwe installaties een oplaadautomaat en elektronische klokthermostaat geplaatst te worden.

## QUANTUM CLASSIC LINE

### Classic Line

Spaarkachels met verschillende vermogens tot een maximum van 7 kW. De Quantum Classic Line is ontworpen volgens de hoogste technische vereisten.

Betrouwbare toestellen met een snelle reactietijd in wisselende temperatuursomstandigheden.

### Technische kenmerken

Type	Artikelnr.	Vermogen in W	H in mm	B in mm	D in mm	Gewicht in kg
<b>VTDi-reeks</b>						
VTDi45C/HTi 4545	DK.5.02.3145	4500	654	740	360	195
VTDi60C/HTi 6060	DK.5.02.3160	6000	654	890	360	251
VTDi75C/HTi 7575	DK.5.02.3175	7500	654	1040	360	307
<b>QUANTUM CLASSIC LINE</b>						
VFR 20/HFR 220	DK.5.02.5220	2000	664	622	250	127
VFR 30/HFR 330	DK.5.02.5330	3000	664	772	250	178
VFR 40/HFR 440	DK.5.02.5440	4000	664	922	250	229
VFR 50/HFR 550	DK.5.02.5550	5000	664	1072	250	280
VFR 60/HFR 660	DK.5.02.5660	6000	664	1222	250	331
VFR 70/HFR 770	DK.5.02.5770	7000	664	1372	250	382


**ZHi**

**RTEV 99**

**UPLi**

**BKOi 25**
**ZHi dagelement**

Dit laat toe de ruimte direct te verwarmen in periodes waarin het accumulatie gedeelte afgesloten is (bv. in de zomer- of dagperiode).

ZHi 050 E	500 W
ZHi 070 E	700 W
ZHi 110 E	1100 W
ZHi 150 E	1500 W
ZHi 200 E	2000 W

**RTEV 99 mechanische inbouwthermostaat**

Indien slechts één kachel wordt geïnstalleerd, en de plaatsing van een ruimtethermostaat moeilijk is, kan dit toebehoren op elegante wijze in het toestel ingebouwd worden.

**UPLi onderlegplaat**

Om verkleuring en afdrukken in de vloerbedekking te voorkomen. Bij bestelling het type kachel opgeven.

**BKOi 25 vloerconsole**

Zorgt bij hoogpolig tapijt voor een betere luchtcirculatie en maakt het stofzuigen gemakkelijker. Hoekverstelling tot 3 graden mogelijk.

**Toebehoren**

Type	Artikelnr.	Geschikt voor
<b>Dagelementen</b>		
ZHi 050E	DK.5.08.0223	VFMi 20 C, VFR 20
ZHi 070E	DK.5.08.0225	VFMi 30 C tot VFMi 70 C, VTDi 45 C tot VTDi 75 C, VNDi 30 C tot VNDi 50 C, VFR 30 tot VFR 70
ZHi 110E	DK.5.08.0230	VFMi 40 C tot VFMi 70 C, VTDi 60 C tot VTDi 75 C, VNDi 30 C tot VNDi 50 C, VFR 40 tot VFR 70
ZHi 150E	DK.5.08.0235	VFMi 50 C tot VFMi 70 C, VTDi 75 C, VNDi 36 C tot VNDi 50 C, VFR 50 tot VFR 70
ZHi 200E	DK.5.08.0240	VFMi 50 C tot VFMi 70 C, VTDi 75 C, VNDi 36 C tot VNDi 50 C, VFR 50 tot VFR 70
<b>Inbouwthermostaat</b>		
RTEV 99	DK.5.06.0106	VFMi-reeks, VTDi-reeks, VNDi-reeks, VFR-reeks
RTED 30 (elektronisch)	DK.5.06.0120	VTDi-reeks, VNDi-reeks, VFR-reeks
<b>Onderlegplaten</b>		
UPLi 20	DK.5.09.1006	VFMi 20 C, VFR 20
UPLi 30	DK.5.09.1011	VFMi 30 C, VFR 30
UPLi 40	DK.5.09.1016	VFMi 40 C, VFR 40
UPLi 50	DK.5.09.1021	VFMi 50 C, VFR 50
UPLi 60	DK.5.09.1026	VFMi 60 C, VFR 60
UPLi 70	DK.5.09.1031	VFMi 70 C, VFR 70
UPL 45 T	DK.5.09.1033	VTDi 45 C
UPL 60 T	DK.5.09.1034	VTDi 60 C
UPL 75 T	DK.5.09.1032	VTDi 75 C
UPL 30 N	DK.5.09.1082	VNDi 30 C
UPL 36 N	DK.5.09.1085	VNDi 36 C
UPL 43 N	DK.5.09.1087	VNDi 43 C
UPL 50 N	DK.5.09.1090	VNDi 50 C
<b>Bodemconsole</b>		
BKOi 25	DK.5.09.1110	VFMi 20 C tot VFMi 70 C, VNDi 30 C tot VNDi 50 C, VFR 20 tot VFR 70



Dagtarief

Nacht + dagtarief

ACCU-REG

**ACCU-REG**

Werking : ideaal voor de slaapkamer die metertijd met het opgroeien van de kinderen als studeerkamer gebruikt wordt. Dankzij de ACCU-REG kan de convector op dagtarief eenvoudig vervangen worden zonder aanpassing van de elektriciteitsinstallatie door een accumulatieoestel op het 2-voudig uurtarief.

Geldig voor het gamma VFMi 2 en 3 kW. ACCU-REG bestaat uit zijpaneel met regelknop en timer en geïntegreerde thermostaat.

**Principe**

- a. Gedurende de nachtperiode.** De oplading van de kachel gebeurt in functie van de instelling van de oplaadthermostaat. De oplading dient ingesteld te worden in functie van de buitentemperatuur en het seizoen.
- b. Gedurende de dagperiode.** Er is mogelijkheid om de kachel overdag bij te laden d.m.v. de schakelaar van het dagelement, aanwezig op de inbouwthermostaat.
- c. De programmeerklok** laadt de oplading enkel gedurende de nachtperiode (nachttarief). Stel de laadperiode in op basis van de nachtperiode, vastgelegd door de elektriciteitsmaatschappij.

Enkel te gebruiken op 2-voudig uurtarief.

**Voordelen**

- Een belangrijke besparing op het jaarlijks verbruik in vergelijking met het verbruik van een convector door directe verwarming op dagtarief : een groot deel van het verbruik zal tegen nachttarief van uw 2-voudige uurteller opgenomen worden.

**Technische kenmerken**

Type	Artikelnr.	Omschrijving
KIT ACCU-REG	DK.5.06.0145	SWK 2070C + RTEV 99